



EVALUACIÓN PARTIDOS POLÍTICOS

Presentamos con gusto los resultados de la última encuesta nacional sobre las condiciones de gobierno en México, realizada en las 32 entidades, elaborada por la casa encuestadora **Arias Consultores** y publicada en nuestro medio **Revista32**.

Esperando que la información sea del agrado y satisfacción.

Luis Octavio Arias Ortiz
Director Arias Consultores
luis.octavio@ariasconsultores.com

ENCUESTA NACIONAL

JULIO 2024

- A. Objetivo del ejercicio:** Evaluar las condiciones de gobierno de México
- B. Marco Muestral:** Usuarios de Facebook mayores de 18 años que viven en la entidad de NSE indistinto.
- C. Diseño del Marco Muestral:**
- 1. Población objetivo:** ciudadanos con registro de vivir en cada una de las 32 entidades mayores de 18 años, NSE Indistinto
 - 2. Procedimiento de selección de unidades:** Se desarrollan 132 publicaciones publicitada con objetivo de tráfico a la aplicación de encuesta y dirigido a población objetivo con acceso a dispositivos móviles sin acceso permitido por medio de las redes sociales de la casa encuestadora. El presupuesto asignado a cada una de las publicaciones es asignado mediante el peso proporcional de la entidad.
 - 3. Selección de público:** con intereses en medios de comunicación nacionales, líderes de opinión y noticieros tradicionales y digitales.
 - 4. Exclusión del marco muestral:** en seguidores de las páginas Arias Consultores y Revista32
- D. Proceso de estimación de encuesta:** estimación puntual lógica por cada pregunta realizada en la zona de levantamiento por el total de la población encuestada.
- 1. Tamaño de la muestra:** **13,019 encuestas realizadas.**
 - 2. Margen de error:** **+/- 0.86% sobre muestra efectiva en homogeneidad de la población del 50%**
 - 3. Intervalo de confianza:** 95%
 - 4. Periodo del levantamiento:** **Del 26 al 30 de julio del 2024**
 - 5. Tipo de muestreo:** probabilístico – polietápico
 - 6. Tratamiento de la no-respuesta:** No se excluyó de la muestra las personas que contestaron de forma negativa ante cualquier selección.
 - 7. Rechazo de la encuesta:** El instrumento de captación ocupado para el levantamiento de la muestra es mediante la publicidad estratificada por cada una de las entidades a través del algoritmo probabilístico y de dispersión estandarizada de Facebook, las respuestas obtenidas son efectivas ya que el encuestado decide acceder a la encuesta, sin causar un valor cuantificable de rechazo ya que la presentación es diferente al método de levantamiento de campo donde es posible registrar el rechazo de respuesta del usuario.
- E. Método de recolección de información:**
- 1. Lanzamiento de la encuesta:** publicación publicitada con objetivo de tráfico a la aplicación de encuesta sin acceso permitido por medio de las redes sociales de la casa encuestadora.
 - 2. Instrumento de captación:** publicidad en Facebook de la encuesta dirigida a la población objetivo en cada una de las entidades por medio de un objetivo de tráfico que enlaza directamente a la aplicación de la encuesta.
 - 3. Proceso de encuesta efectiva:** el usuario aleatoriamente seleccionado según los comportamientos digitales (diseño marco muestral) se le es presentado en su muro de Facebook la encuesta **en sólo 1 ocasión** con el fin de participar en la misma, si éste en su caso omite la publicación la encuesta no aparece de nuevo a causa de la falta de interés.
 - 4. Filtro de encuesta primario:** el usuario solo puede contestar con una cuenta activa de Facebook **una sola vez**, se excluyen todas aquellas respuestas derivadas de compartir la encuesta, o direcciones IP duplicadas.
 - 5. Filtro de encuesta secundario:** usuarios con direcciones IP fuera de la zona de levantamiento, accesos fuera del lanzamiento del lanzamiento de la encuesta (no accedieron desde la presentación de su muro).
- F. Solicitante de la encuesta** Director General Arias Consultores – Luis Octavio Arias Ortiz
- G. Patrocinador del estudio realizado** Luis Octavio Arias Ortiz
- H. Responsable del proceso de datos** Julio Omar Arias Ortiz
- I. Software del proceso de datos** Microsoft Excel

¿Cuál es el partido político de tu **preferencia**?

¿Cuál consideras el **peor partido**?

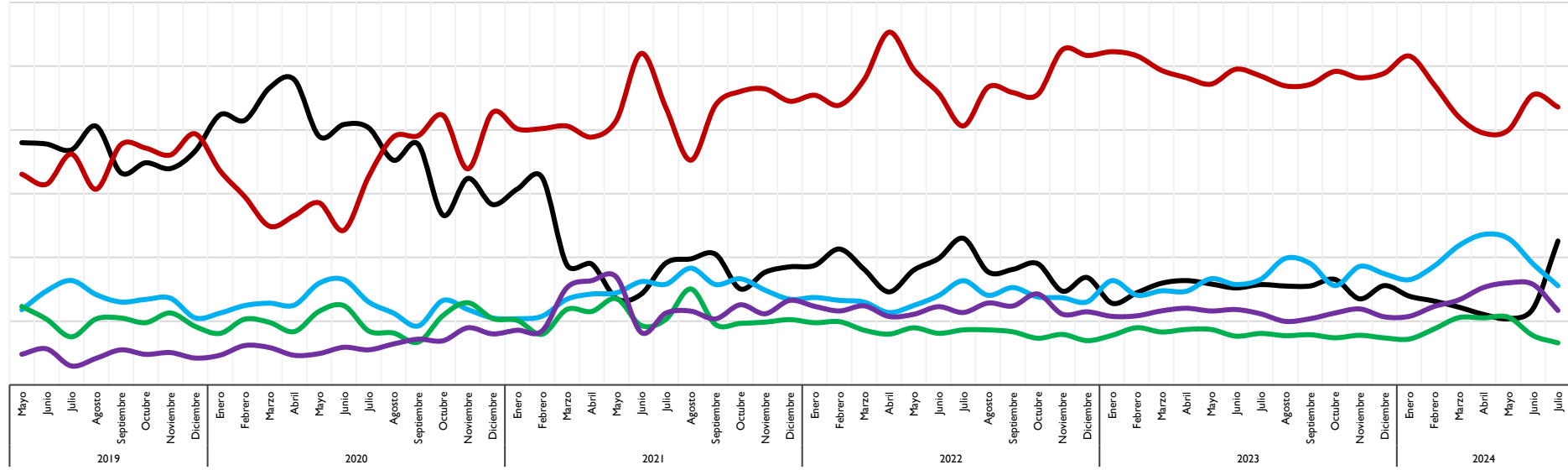
TOTAL	22.6%	43.6%	15.6%	6.6%	5.3%	0.9%	1.8%	3.7%
Entidad	Ninguno	MORENA	PAN	PRI	MC	PRD	PVEM	PT
Aguascalientes	20.4%	33.8%	40.7%	0.0%	2.4%	0.0%	1.8%	0.9%
Baja California	32.2%	41.7%	13.2%	3.5%	3.0%	1.2%	0.6%	4.4%
Baja California Sur	32.9%	42.7%	10.3%	2.3%	4.0%	0.8%	3.9%	3.1%
Campeche	19.4%	51.8%	2.1%	4.5%	18.8%	0.6%	0.6%	2.2%
CDMX	21.5%	39.6%	21.5%	6.4%	4.1%	2.1%	1.2%	3.6%
Chiapas	39.8%	34.0%	8.7%	6.6%	3.2%	0.7%	2.7%	4.3%
Chihuahua	19.5%	46.3%	24.6%	1.9%	3.6%	0.0%	0.6%	3.6%
Coahuila	13.1%	42.6%	5.2%	31.1%	1.9%	1.5%	1.9%	2.6%
Colima	29.2%	29.1%	21.8%	5.8%	8.4%	0.9%	1.8%	2.9%
Durango	11.0%	49.7%	13.1%	15.7%	3.3%	2.0%	1.7%	3.6%
Estado de México	20.0%	53.9%	10.4%	9.6%	2.8%	0.4%	1.2%	1.8%
Guanajuato	14.8%	50.9%	27.1%	2.6%	1.0%	0.0%	0.0%	3.6%
Guerrero	17.8%	58.9%	5.0%	5.1%	6.8%	1.8%	0.7%	3.9%
Hidalgo	24.7%	45.9%	8.1%	8.4%	2.5%	0.0%	0.5%	9.9%
Jalisco	16.8%	43.8%	11.9%	2.7%	17.7%	1.0%	2.6%	3.5%
Michoacán	28.6%	34.8%	16.5%	7.6%	4.7%	3.2%	0.9%	3.8%
Morelos	22.2%	44.9%	13.2%	6.0%	3.7%	0.7%	2.6%	6.8%
Nayarit	28.0%	39.3%	8.4%	2.9%	11.0%	0.0%	8.0%	2.4%
Nuevo León	19.5%	36.4%	17.5%	9.6%	13.8%	0.2%	0.2%	2.9%
Oaxaca	28.3%	36.7%	4.3%	6.5%	5.0%	1.4%	2.9%	15.1%
Puebla	15.1%	46.5%	16.5%	8.0%	2.1%	2.0%	2.0%	7.8%
Querétaro	20.9%	38.4%	28.7%	1.4%	1.9%	2.5%	0.5%	5.7%
Quintana Roo	20.8%	50.0%	10.5%	3.3%	7.6%	0.0%	5.3%	2.5%
San Luis Potosí	26.2%	31.9%	13.9%	5.4%	3.2%	0.0%	16.2%	3.2%
Sinaloa	36.3%	45.1%	5.9%	5.6%	4.3%	0.0%	0.5%	2.3%
Sonora	26.7%	37.8%	16.1%	13.6%	3.4%	0.0%	0.0%	2.4%
Tabasco	22.7%	53.2%	4.0%	4.1%	7.1%	1.6%	1.1%	6.2%
Tamaulipas	18.3%	48.0%	20.3%	0.9%	4.9%	0.0%	3.5%	4.1%
Tlaxcala	30.4%	40.8%	6.3%	7.2%	9.3%	0.7%	2.2%	3.0%
Veracruz	20.6%	41.8%	24.8%	3.8%	3.3%	0.8%	1.6%	3.3%
Yucatán	22.6%	31.9%	36.9%	0.0%	3.9%	2.0%	2.0%	0.7%
Zacatecas	37.2%	22.6%	15.7%	9.6%	7.5%	1.7%	3.0%	2.6%

TOTAL	4.1%	33.5%	16.9%	34.2%	2.6%	2.9%	3.0%	2.8%
Entidad	Ninguno	MORENA	PAN	PRI	MC	PRD	PVEM	PT
Aguascalientes	6.1%	39.0%	27.3%	17.7%	0.9%	1.8%	2.7%	4.5%
Baja California	2.6%	35.5%	17.6%	32.8%	0.9%	3.5%	3.2%	3.8%
Baja California Sur	3.2%	32.2%	16.4%	43.7%	0.0%	0.8%	3.1%	0.8%
Campeche	9.1%	25.0%	8.9%	44.1%	8.5%	1.9%	1.8%	0.6%
CDMX	2.1%	42.7%	16.9%	29.9%	0.8%	2.5%	2.8%	2.5%
Chiapas	10.3%	26.7%	16.0%	35.1%	0.0%	3.7%	7.4%	0.9%
Chihuahua	2.9%	35.7%	23.9%	28.2%	2.4%	2.1%	0.8%	4.0%
Coahuila	8.3%	30.7%	8.1%	41.4%	1.4%	5.1%	2.0%	3.0%
Colima	1.8%	43.6%	10.4%	31.0%	2.9%	4.8%	0.9%	4.7%
Durango	4.5%	26.8%	20.7%	38.1%	0.4%	2.3%	3.6%	3.6%
Estado de México	5.2%	34.1%	11.6%	40.3%	1.7%	3.1%	1.5%	2.4%
Guanajuato	5.8%	29.1%	35.4%	21.6%	1.2%	1.4%	2.9%	2.7%
Guerrero	3.5%	24.1%	12.2%	50.4%	1.8%	3.8%	0.7%	3.4%
Hidalgo	2.0%	28.6%	10.1%	48.7%	1.6%	3.0%	2.0%	4.0%
Jalisco	4.4%	29.5%	16.6%	28.3%	14.2%	2.7%	1.3%	3.1%
Michoacán	2.9%	36.1%	25.8%	23.3%	0.3%	5.1%	4.3%	2.1%
Morelos	0.7%	27.9%	23.7%	32.4%	0.0%	8.4%	4.6%	2.3%
Nayarit	2.0%	30.6%	13.7%	38.8%	4.3%	3.3%	1.9%	5.5%
Nuevo León	3.3%	29.3%	15.0%	32.2%	14.1%	1.1%	2.1%	2.9%
Oaxaca	2.4%	21.8%	17.5%	48.8%	0.8%	3.1%	2.8%	2.7%
Puebla	5.9%	39.6%	14.5%	26.7%	2.0%	5.4%	2.0%	3.9%
Querétaro	4.3%	38.1%	31.1%	19.1%	0.8%	0.5%	2.2%	3.8%
Quintana Roo	3.3%	23.3%	12.1%	41.1%	2.0%	2.4%	11.5%	4.3%
San Luis Potosí	2.8%	27.0%	13.0%	39.9%	0.0%	0.0%	15.1%	2.2%
Sinaloa	4.0%	38.0%	11.6%	39.2%	0.3%	3.7%	1.2%	2.0%
Sonora	2.5%	38.5%	15.0%	32.0%	0.6%	2.5%	5.0%	3.9%
Tabasco	4.7%	26.0%	14.4%	39.0%	1.5%	6.3%	7.5%	0.5%
Tamaulipas	6.0%	32.3%	20.3%	33.4%	2.1%	3.2%	0.9%	1.8%
Tlaxcala	6.4%	25.2%	12.6%	40.4%	2.1%	4.0%	5.6%	3.7%
Veracruz	1.7%	37.6%	17.2%	34.7%	1.7%	2.0%	2.4%	2.8%
Yucatán	7.5%	29.2%	24.3%	26.2%	1.9%	4.8%	6.1%	0.0%
Zacatecas	2.4%	46.3%	9.4%	30.0%	0.3%	3.8%	4.8%	3.0%

EVOLUCIÓN EN PREFERENCIA Y RECHAZO PARTIDOS POLÍTICOS JULIO 2024

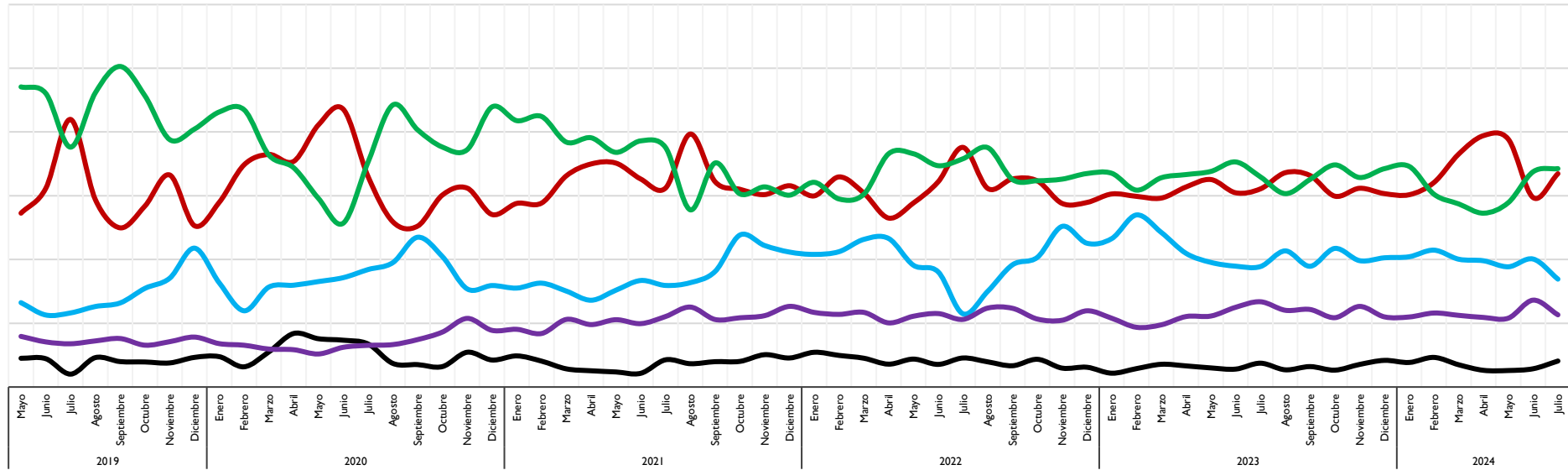
Preferencia histórica

— Ninguno — MORENA — PAN — PRI — Otros

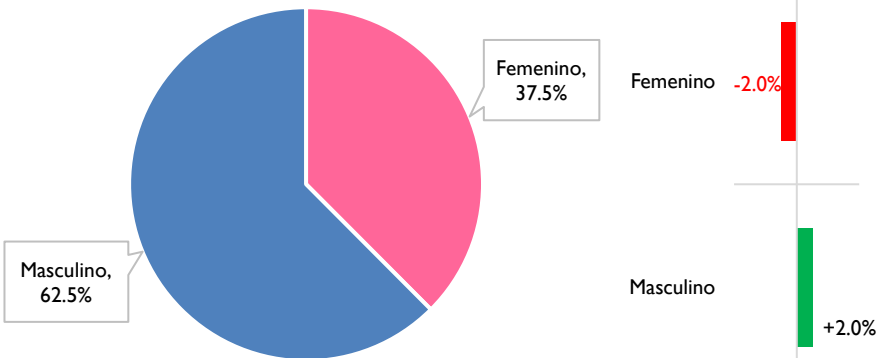


Rechazo histórico

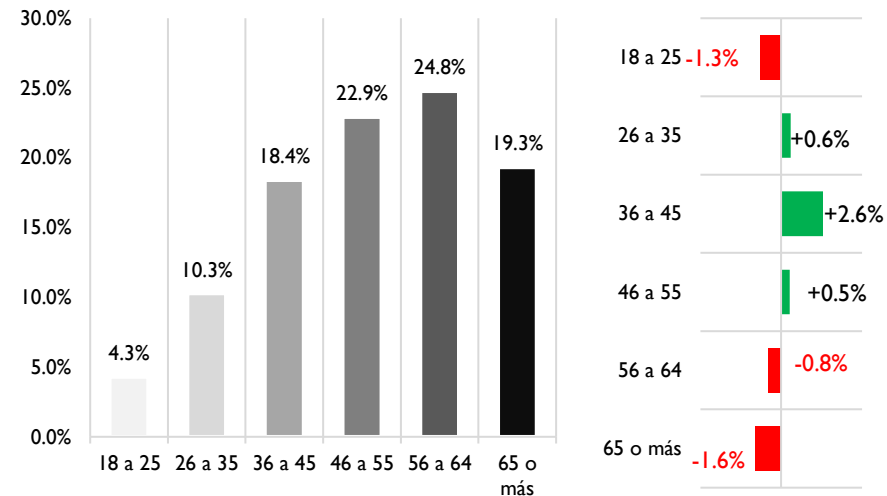
— Ninguno — MORENA — PAN — PRI — Otros



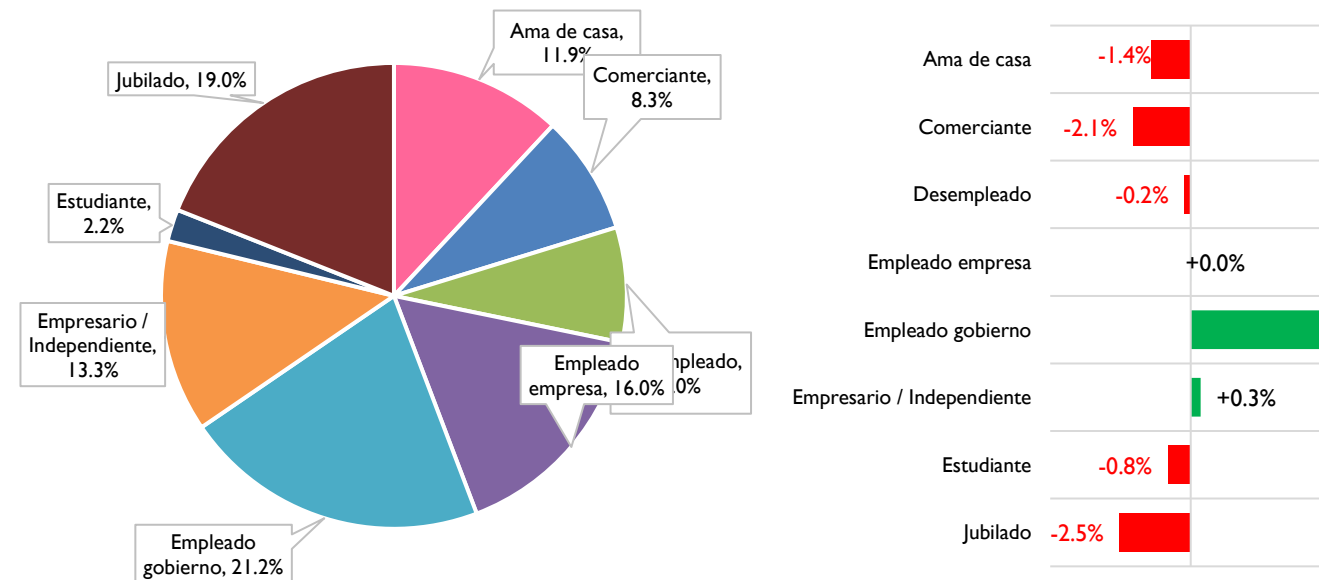
SEXO QUE MÁS SIMPATIZA:



RANGO DE EDAD QUE MÁS SIMPATIZA:



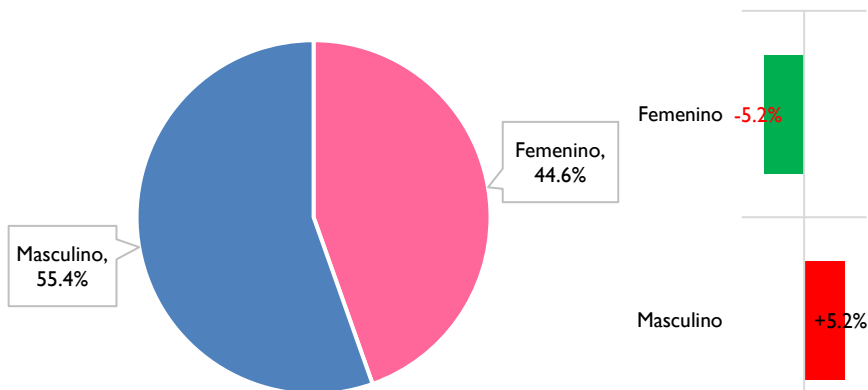
OCUPACIÓN QUE MÁS SIMPATIZA:



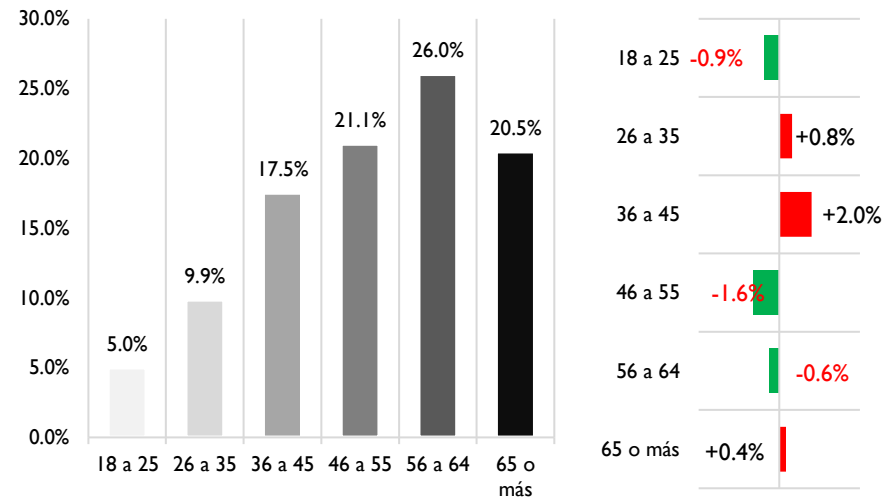
morena
La esperanza de México

El perfil que simpatiza más con el partido **Movimiento Regeneración Nacional (MORENA)** son las personas de sexo **masculino**, de **46 a 64 años** de edad, mayormente **empleados de empresa y de gobierno**.

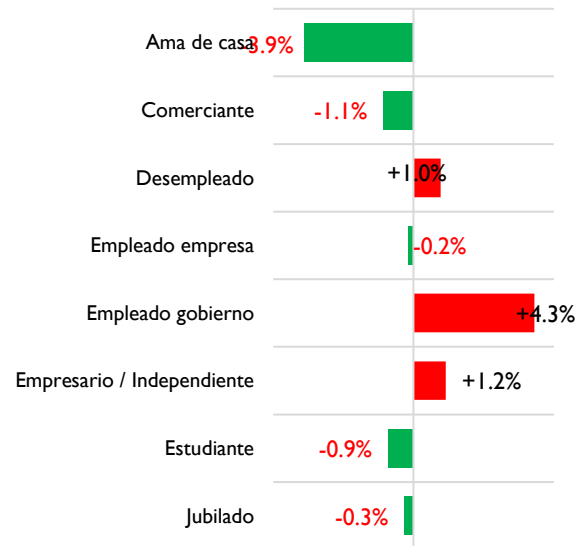
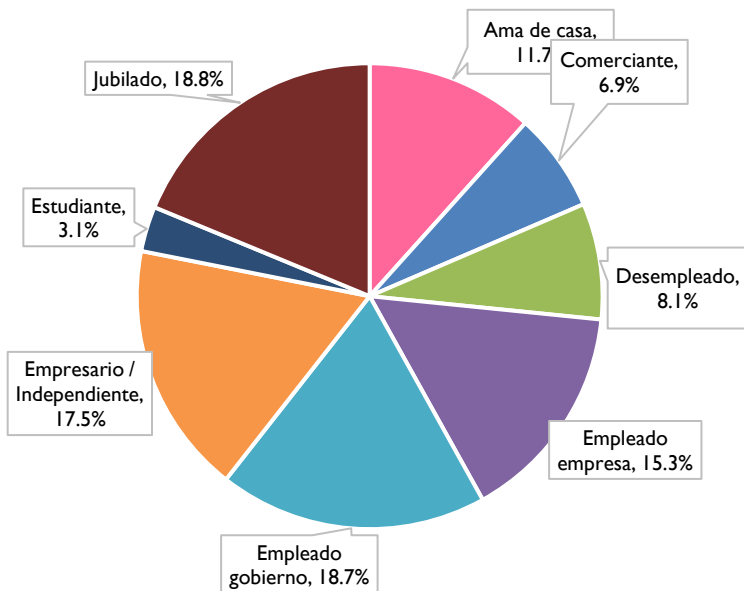
SEXO QUE NO SIMPATIZA:



RANGO DE EDAD QUE NO SIMPATIZA:



OCUPACIÓN QUE NO SIMPATIZA:



El perfil que **NO SIMPATIZA** con el partido **Movimiento Regeneración Nacional (MORENA)** son las personas de sexo **masculino**, de **46 a 64 años** de edad, jüliormente **empleados de empresa, empresarios/independientes** y personas **jubiladas**.